

# くらしの学校 ~働く人がこころ豊かに~

生菓子の形成を体験!

## 和菓子づくり教室「桜きんとん」



今回は春を代表する花「桜」をテーマにした和菓子です。

求肥を桜香る餡で包んだ、桜の便りを心待ちにする可愛い和菓子の形成をします。

当日は職人による餡練作業のデモンストレーションの行います。職人の技が見られる貴重な機会です♪

和菓子は4個作成いたします。1個は試食していただき、3個はお持ち帰りいただきます。

生菓子形成の教室です。磯子風月堂で用意した北海道産の福白金時豆のつぶあんを使用します。

### 開催日時：3月9日（土）10時00分～12時00分

|       |   |
|-------|---|
| 場 所   | 横浜市技能文化会館 6階 601料理研修室                                       |
| 講 師   | 磯子風月堂 和菓子職人 石原マサミ 氏   |
| 定 員   | 20名 先着順（最小催行人数：5名）  |
| 持 ち 物 | エプロン、三角巾、ハンドタオル2枚(1枚は濡らして使用)<br>ビニール袋(濡れたふきんを入れる用)、お持ち帰り用の袋 |
| 受 講 料 | 3,100円（材料費込）  |
| 申 込 み | 電話・E-Mail・FAX・来館にて<br>無断でキャンセルをされる場合は次回の受講をお断りする場合があります。    |

#### 横浜市技能文化会館

〒231-8575 横浜市中区万代町2-4-7

JR 関内駅 南口から 徒歩5分

市営地下鉄 伊勢佐木長者町駅 出口2 から徒歩3分

TEL 045-681-6552

FAX 045-681-6554

(受付時間：平日 9時～17時30分 / 休館日 第2水曜日)

E-mail [gibun@career-rise.co.jp](mailto:gibun@career-rise.co.jp)

URL <http://gibun.jp/>



#### お申込者 ご記入欄

電話・E-Mail・FAXにてお申込の際は、下記の情報をお伝え下さい。

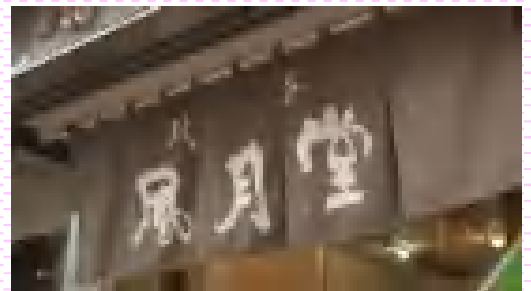
記入日： 月 日

|                 |  |   |  |
|-----------------|--|---|--|
| 講 座 名           | 3月9日（土）開催 和菓子づくり教室 10:00～12:00   |   |  |
| フリガナ氏名          | E - Mail   | @ |  |
| 電話番号            | 携帯電話番号   |   |  |
| どちらでお知りになりましたか? | 当館・当館ホームページ・検索サイト・フェイスブック・インスタグラム・メルマガ<br>市役所・区役所・図書館・地区センター・他施設・新聞・その他( ) |   |  |

## 「和菓子づくり」教室って？

## 磯子風月堂のご紹介

創業昭和13年、横浜・伊勢佐木町で創業。  
昭和19年頃より、磯子に移り現在の地で営業。  
その頃の磯子は風光明媚なリゾート地で、  
たくさんの料亭がありましたので料亭にお菓子を納める  
和菓子屋でした。  
現在も、国産米・国産小豆にこだわって  
美味しい和菓子をつくり続けています。



ホームページより

磯子風月堂 横浜市磯子区磯子2-21-7

電話:045-751-0200

<http://www.isogo-fugetsudou.com>

## スタッフのオススメポイント

お店で実際に使っている本格的な和菓子の材料を使います。

現役の和菓子職人の指導で、季節の和菓子を合計4点を作ります。

ご家庭でも再現できるようにご説明します。

**お花見に作ってみてはいかがでしょう？**

和菓子は見た目などお菓子そのものに季節感がある珍しいお菓子です。和菓子職人の講師ならではの、和菓子を通した季節の楽しみ方のお話も聞けますよ！



JR 関内駅南口から徒歩5分  
市営地下鉄伊勢佐木長者町駅出口2から徒歩3分

立体駐車場 営業時間 8時～22時  
収容台数 60台

## 【横浜市技能文化会館 個人情報保護方針】

皆さまからの必要に応じて、情報を収集させていただく場合があります。ただし、個人を特定できる情報を法令に基づくものを除き、本人の同意なく第三者へ提供することはありません。なお、外部委託する際には、個人情報保護水準を十分に満たしていることを条件に選定し、機密保持契約を締結した上で委託いたします。また、本人からの個人情報の利用目的の通知・開示・訂正・追加または削除・利用の停止・消去及び第三者への提供の停止の要請があった場合には、当館で定める所定の手続きに則り速やかに対応いたします。